

Produktdatenblatt

TiROLED®

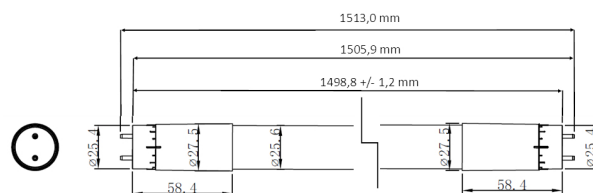
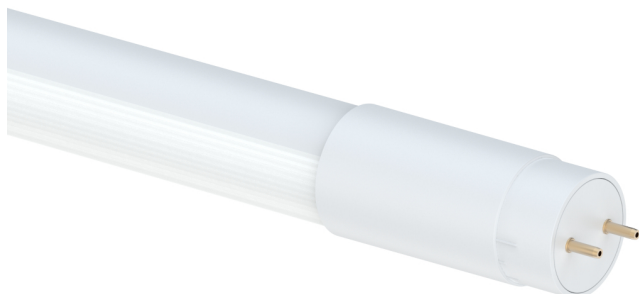
LED Leuchten für Industrie, Gewerbe & Kommunen

Artikelnummer: 10561301

150 cm LED Röhre | tageslichtweiß - 6500 K | Energieklasse A | 13 Watt | matt | 2730 lm | "Solania-Green" by Tiroled

TiROLED®
LED Leuchten für Industrie, Gewerbe & Kommunen

TiROLED®
LED Leuchten für Industrie, Gewerbe & Kommunen



Tageslicht-
weiß

Produktbeschreibung

Die "Solania-Green" LED-Röhre vereint einen geringen Verbrauch mit sehr hoher Lichtausbeute. Mit 13 Watt Leistung und 210 Lumen pro Watt Bemessungslichtausbeute hat die Röhre Energieklasse A. Im Vergleich zu Standard LED-Röhren spart die "Solania-Green" mehr als 40% Energie bei gleicher Helligkeit ein. Herkömmliche Leuchtstoffröhren mit 150 cm und 58 Watt Leistung werden eins zu eins ersetzt. Hier ist die Einsparung bei annähernd 80%

Mit einer matten Abdeckung bietet die LED-Röhre eine blendfreie, homogene Ausleuchtung. Die Röhre hat zudem einen Aluminiumrücken für hohe Steifigkeit und gute Wärmeableitung und drehbare Endkappen für flexible Abstrahlrichtungen.

Im Lieferumfang ist ein LED-Starter enthalten. Dieser wird bei magnetischen Vorschaltgeräten (KVG oder VVG) anstatt des herkömmlichen Starters eingesetzt.

Bei einem Ersatz von Leuchtstoffröhren in Betrieb mit elektronischen Vorschaltgerät (EVG) muss die Leuchte neu verdrahtet und die Röhre direkt an 230 Volt einseitig (L und N) angeschlossen werden. Beachten Sie hierzu die beiliegende Installationsanleitung.

Lieferumfang:

:: LED-Röhre

:: LED-Starter

Alle technischen Leistungsangaben können eine Abweichung von max. +/- 5 % aufweisen.

www.tiroled.com | info@tiroled.com

Stand: 2024-01-19

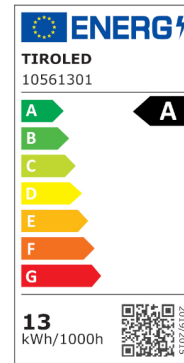
Seite 1

Technische Daten

Leuchtentyp	LED Röhre
Serie	"Solania-Green"
Mod.:	PVT8-5FT-13WD26-03-6500K
Leistung	13 Watt
Lichtfarbe	tageslichtweiß (6500 Kelvin)
SDCM	2,5
Abstrahlwinkel	90° (breitstrahlend)
Schutzart	IP20
Farbwiedergabewert CRI	> 80
CE	ja
RoHS	ja
dimmbar	nein
Lichtstrom	2730 Lumen +/- 5%
Bemessungslichtausbeute	210 lm/W
Blendwert (UGR) x=4H, y=8H (C0)	23,7
Blendwert (UGR) x=4H, y=8H (C90)	20
Lebensdauer	50.000 Stunden
Betriebstemperatur	-25° - 50° C
Betriebsfrequenz	50...60 Hz
Strom bei 230 Volt AC	64 mA
Netzspannung	220...240 Volt
Stromart	Wechselstrom (AC)
Powerfaktor (cos phi)	> 0,90
Startzeit	kleiner 0,5 s
kompatibel für KVG und VVG	ja (LED Starter im Lieferumfang)
Abdeckung LED Chip	mattiertes Polycarbonat
Abdeckung der Rückseite	Aluminium
drehbare Endkappen	ja (300° frei einstellbar)
Sockel (Normbezeichnung)	G13
Einspeisung	einseitig
Lampentyp	T8 LED Röhre
Gesamtlänge	1513 mm
Länge ohne Sockelstifte	1505,9 mm
Rohrdurchmesser	26 mm
Sockeldurchmesser	27,5 mm
Produktgewicht	290 g
Ersatz für	150 cm Leuchtstoffröhren (58 Watt)
Zolltarifnummer	8539510000 (LED Röhren)
Garantie	5 Jahre

Alle technischen Leistungsangaben können eine Abweichung von max. +/- 5 % aufweisen.

Weitere Bilder



Gleiche Leistung (13 Watt)
62% mehr Helligkeit (Lux)

„Solania-Green“
13 Watt - 228 Lux @ 2 Meter

1m	915lux
2m	228lux
3m	101lux
4m	57lux
5m	36lux

„Standard Röhre“
13 Watt - 140 Lux @ 2 Meter

1m	566lux
2m	140lux
3m	62lux
4m	35lux
5m	21lux



Gleiche Helligkeit (Lux)
45% Energieeinsparung

„Solania-Green“
13 Watt - 228 Lux @ 2 Meter

1m	915lux
2m	228lux
3m	101lux
4m	57lux
5m	36lux

„Standard Röhre“
23 Watt - 222 Lux @ 2 Meter

1m	889lux
2m	222lux
3m	98lux
4m	55lux
5m	35lux