

Produktdatenblatt

Artikelnummer: 2191007

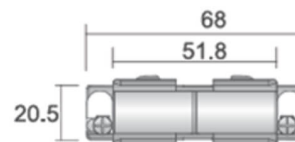
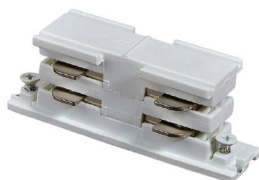
Verbinder stromführend für 3-Phasen Schienen | weiß | Pro-0433 by Tiroled

TiROLED®

LED Leuchten für Industrie, Gewerbe & Kommunen

TiROLED®
LED Leuchten für Industrie, Gewerbe & Kommunen

TiROLED®
LED Leuchten für Industrie, Gewerbe & Kommunen



Produktbeschreibung

Verbindungsstück von 3-Phasen Stromschienen (stromführend). Mit dem Verbinder werden 3-Phasen Schienen miteinander verbunden werden.

Die Installationsanleitung ist online abrufbar auf der Produktseite unter "Downloads"

Lieferumfang:

:: 1 x stromführender Verbinder

Technische Daten

Mod.:	PRO-0433
CE	ja
RoHS	ja
Farbe	weiß
Material	Polycarbonat
Abmessung (L x B x H)	68 x 20,5 x 28 mm
Produktgewicht	28 g

