

Produktdatenblatt

TIROLED®

LED Leuchten für Industrie, Gewerbe & Kommunen

Artikelnummer: 43034261

62 x 62 cm LED Panel | normalweiß - 4000 K | 26 Watt | 3640 lm | UGR19
| RAL9016 | ohne Treiber | "Evo Eco" by Tiroled

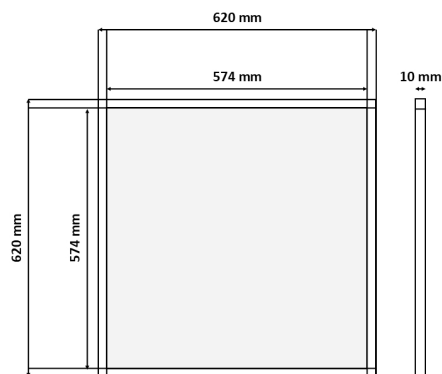
TIROLED®

LED Leuchten für Industrie, Gewerbe & Kommunen



TIROLED®

LED Leuchten für Industrie, Gewerbe & Kommunen



Normal-
weiß

Produktbeschreibung

Die energieeffizienten TIROLED "Evo Eco" LED-Panels mit 26 Watt Leistung und 140 Lumen / Watt Bemessungslichtausbeute gibt es in normalweiß mit 4000 Kelvin und tageslichtweiß mit 6000 Kelvin. Die Panels sind ideal für stromsparende Installationen. Die Farbtemperatur ist fix eingestellt und kann nicht verändert werden. LED-Treiber sind je nach gewünschter Funktion optional verfügbar und nicht im Lieferumfang enthalten.

Der UGR-Wert gibt die Blendwirkung der Leuchten wieder. Durch die spezielle Oberflächenstruktur ist es gelungen einen UGR Wert <19 zu erreichen. Die Panels sind speziell für Bildschirmarbeitsplätze geeignet. UGR <19 nach DIN EN 12464-1: lesen, schreiben, Unterrichtsräume, arbeiten an Bildschirmen.

Die "Evo Eco" Serie ist flickerfrei. Die Abdeckung ist aus hochwertigem PMMA und der Rahmen des Panels ist aus einem Stück nahtlos gefertigt. Die Chips sind im Rahmen auf zwei Seiten, für eine besonders gleichmäßige Ausleuchtung, verteilt.

Montagearten (optional verfügbar):

- :: Einbau in 62 x 62 cm Systemdecken
- :: Aufbaurahmen
- :: Einbaurahmen
- :: Seilabhängung

Lieferumfang: LED-Panel, Installationsanleitung

Alle technischen Leistungsangaben können eine Abweichung von max. +/- 5 % aufweisen.

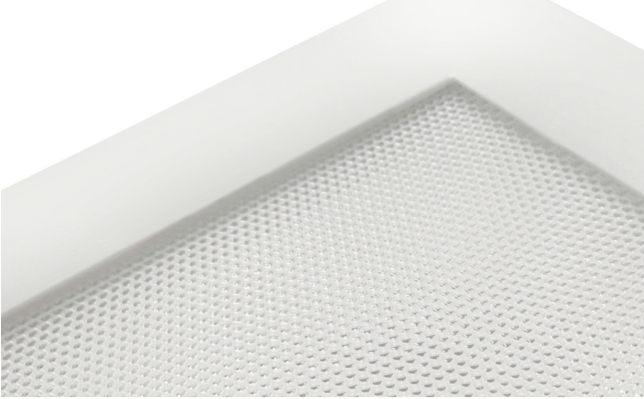
Technische Daten

Leuchtentyp	LED Panel
Serie	"Evo Eco"
Mod.:	PL-6262-26S; UGR<19, 4000K
Leistung	26 Watt
Lichtfarbe	normalweiß (4000 Kelvin)
SDCM	1,9
Abstrahlwinkel	90° (breitstrahlend)
Schutzart	IP40
Farbwiedergabewert CRI	> 80
CE	ja
RoHS	ja
dimmbar	ja
flicker-free	ja
Photobiologischen Sicherheit	Risikogruppe 0 nach EN 62471:2009-03
Lichtstrom	3640 Lumen +/- 10%
Bemessungslichtausbeute	140 lm/W
Blendwert	UGR kleiner 19
LED-Chip	SMD 4014
Lebensdauer	50.000 Stunden (L80/B20) bei 25°C
Betriebstemperatur	-20° - 40° C
Betriebsfrequenz	50...60 Hz
Strom bei 230 Volt AC	700 mA
Sekundärspannung	28-40 VDC
Dimmmethode(n)	nicht dimmbar, TRIAC, 1-10 Volt, DALI-2, DALI-Push
Dimmmethode(n)	optional (je nach gewähltem Treiber)
Abdeckung	geriffeltes Acrylglas (PMMA)
Gehäuse	weiß lackiertes Aluminium
Farbe	matt weiß (RAL9016)
Abmessung (L x B x H)	620 x 620 x 10 mm
Produktgewicht	2400 g
Ersatz für	4 x 60 cm Leuchtstoffröhre (18 Watt)
Montagemöglichkeiten	siehe Produktbeschreibung oben
Zubehör	siehe Produktbeschreibung oben
Lieferumfang	siehe Produktbeschreibung oben
Zolltarifnummer	9405114090 (LED-Einsatz)
Garantie	5 Jahre

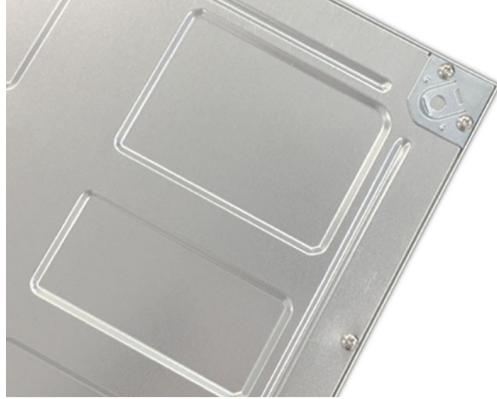
Alle technischen Leistungsangaben können eine Abweichung von max. +/- 5 % aufweisen.

Weitere Bilder

TiROLED®
LED Leuchten für Industrie, Gewerbe & Kommunen



TiROLED®
LED Leuchten für Industrie, Gewerbe & Kommunen



TiROLED®
LED Leuchten für Industrie, Gewerbe & Kommunen

