

Produktdatenblatt

TIROLED®

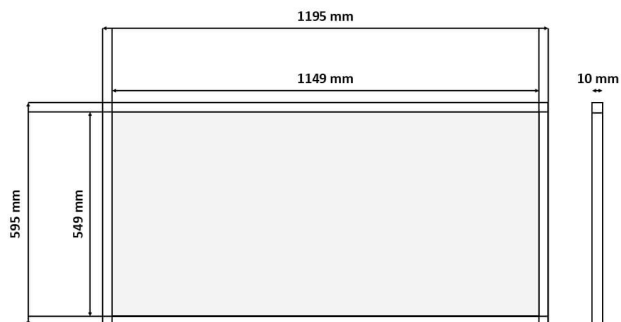
LED Leuchten für Industrie, Gewerbe & Kommunen

Artikelnummer: 46050503

60 x 120 cm LED Panel | 3000/4000/6000 K einstellbar | 50 Watt | 5500 lm
| UGR19 | RAL9016 | ohne Treiber | "Evo Office 5" by Tiroled

TIROLED®
LED Leuchten für Industrie, Gewerbe & Kommunen

TIROLED®
LED Leuchten für Industrie, Gewerbe & Kommunen



Produktbeschreibung

Mit den dimmbaren TIROLED "Evo Office 5" LED Panels hat man die Möglichkeit die Farbtemperatur einzustellen. Diese kann zwischen 3000 Kelvin (ww), 4000 Kelvin (nw) und 6000 Kelvin (cw) gewählt werden. Die Farbtemperatur kann über die Steckverbindung vom LED-Treiber zum Panel eingestellt werden. Die LED-Treiber können je nach Anforderung optional gewählt werden.

Der UGR Wert gibt die Blendwirkung der Leuchten wieder. Durch die spezielle Oberflächenstruktur ist es gelungen einen UGR Wert <19 zu erreichen. Die Panels sind speziell für Bildschirmarbeitsplätze geeignet. UGR <19 nach DIN EN 12464-1: lesen, schreiben, Unterrichtsräume, arbeiten an Bildschirmen.

Die "Evo Office 5" Serie ist flickerfrei. Die Abdeckung ist aus hochwertigem PMMA und der Rahmen des Panels ist aus einem Stück nahtlos gefertigt. Die Chips sind im Rahmen auf 2 Seiten, für eine besonders gleichmäßige Ausleuchtung, verteilt.

Montagearten (optional verfügbar):

:: Aufbaurahmen

:: Einbaurahmen

:: Seilabhängung

Lieferumfang: LED Panel, Installationsanleitung, Kartonverpackung

Alle technischen Leistungsangaben können eine Abweichung von max. +/- 5 % aufweisen.

www.tiroled.com | info@tiroled.com

Stand: 2023-05-06

Seite 1

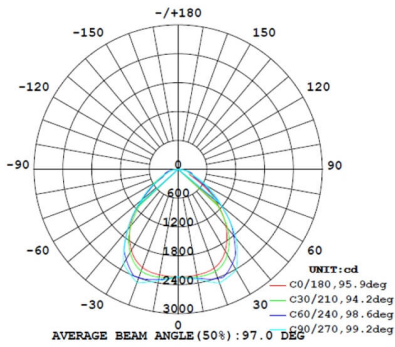
Technische Daten

Leuchtentyp	LED Panel
Serie	Office
Mod.:	PL6012-50W-CCT
Leistung	50 Watt
Lichtfarbe	einstellbar (3000, 4000, 6000 Kelvin)
Abstrahlwinkel	120°
Schutzart	IP40
Farbwiedergabewert CRI	> 80
TÜV Rheinland	ja
CE	ja
RoHS	ja
dimmbar	ja
flicker-free	ja
Photobiologischen Sicherheit	Risikogruppe 0 nach EN 62471:2009-03
Normen	DIN EN 12464-1
Lichtstrom	5500 Lumen +/- 5%
Bemessungslichtausbeute	110 lm/W
Blendwert	UGR kleiner 19
LED-Chip	SMD 4014
Lebensdauer	50.000 Stunden
Betriebstemperatur	-20 - 50° C
Betriebsfrequenz	50...60 Hz
Strom bei 230 Volt AC	1000 - 1200 mA (Treiberabhängig)
Netzspannung	220...240 Volt
Stromart	Wechselstrom (AC)
Dimmmethode(n)	TRIAC, 1-10 Volt, DALI-Push
Dimmmethode(n)	optional (je nach gewähltem Treiber)
Abdeckung	geriffeltes Acrylglas (PMMA)
Gehäuse	weiß lackiertes Aluminium
Farbe	hell weiß (RAL9016)
Abmessung (L x B x H)	1195 x 595 x 10 mm
Produktgewicht	5100 g
Ersatz für	4 x 120 cm Leuchtstoffröhre (36 Watt)
Montagemöglichkeiten	siehe Produktbeschreibung oben
Zubehör	siehe Produktbeschreibung oben
Lieferumfang	siehe Produktbeschreibung oben
Zolltarifnummer	9405114090 (LED-Einsatz)
Garantie	5 Jahre
weitere Informationen	Installationsanleitung auf der Produktseite

Alle technischen Leistungsangaben können eine Abweichung von max. +/- 5 % aufweisen.

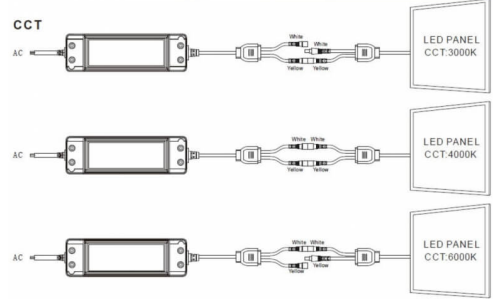
Weitere Bilder

TiROLED®
LED Leuchten für Industrie, Gewerbe & Kommunen

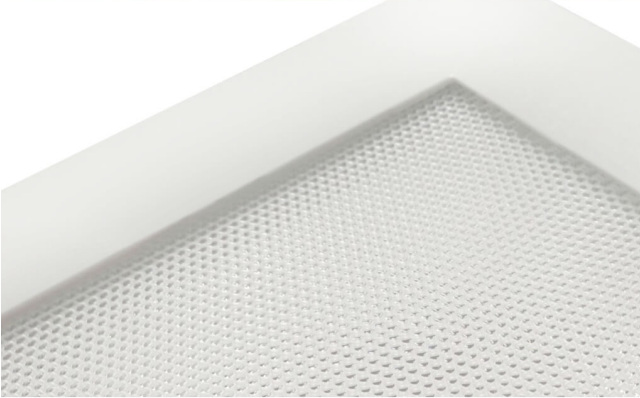


TiROLED®
LED Leuchten für Industrie, Gewerbe & Kommunen

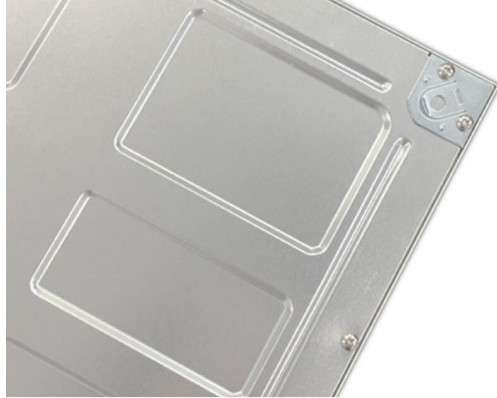
TiROLED®
LED Leuchten für Industrie, Gewerbe & Kommunen



TiROLED®
LED Leuchten für Industrie, Gewerbe & Kommunen



TiROLED®
LED Leuchten für Industrie, Gewerbe & Kommunen



Energieverbrauchskennzeichnungslabel

