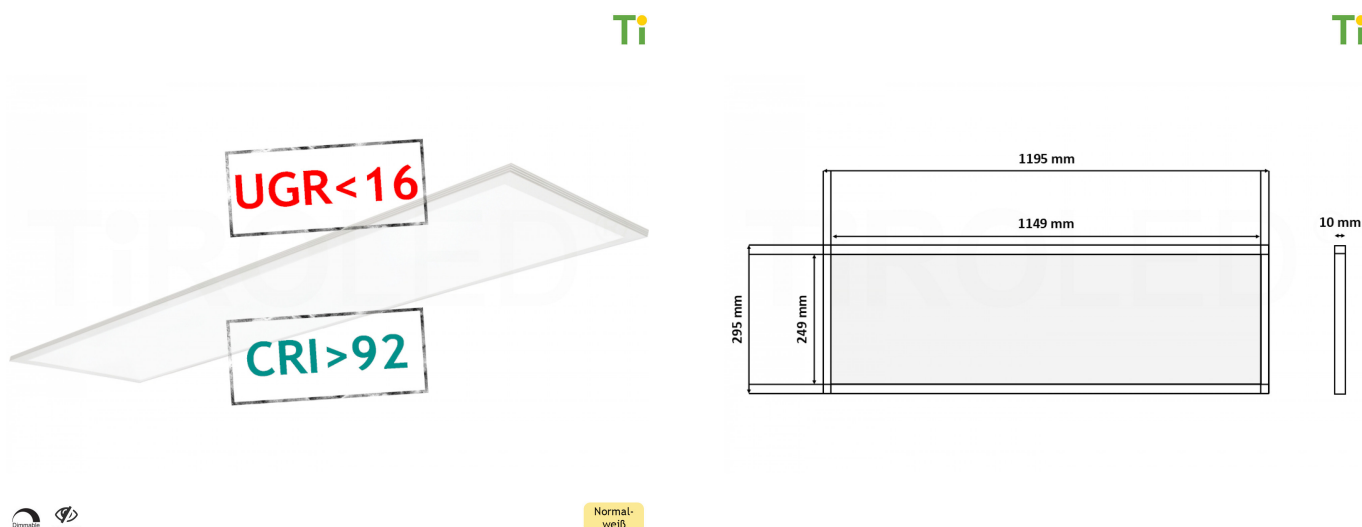


# Produktdatenblatt

Artikelnummer: 47144401

30 x 120 cm LED Panel | normalweiß - 4000 K | 36 Watt | 3240 lm | CRI92  
| UGR16 | ohne Treiber | "Evo Tech 1" by Tiroled



## Produktbeschreibung

Die TIROLED "Evo Tech 1" LED Panels gibt es in normalweiß mit 4000 Kelvin und tageslichtweiß mit 6000 Kelvin. Die Panels sind ideal für größere Projekte, insbesondere Bürogebäude. Die Farbtemperatur ist fix eingestellt und kann nicht verändert werden. LED-Treiber sind optional verfügbar und nicht im Lieferumfang enthalten.

Der UGR Wert gibt die Blendwirkung der Leuchten wieder. Durch die spezielle Oberflächenstruktur ist es gelungen einen UGR Wert <16 zu erreichen. Die Panels sind laut DIN EN 12464-1 speziell für Schulen und technische Zeichner gut geeignet. Der CRI Wert von >92 entspricht einer besonders hohen Farbwiedergabe.

Die "Evo Tech 1" Serie ist flickerfrei. Die Abdeckung ist aus hochwertigem PMMA und der Rahmen des Panels ist aus einem Stück nahtlos gefertigt. Die Chips sind im Rahmen auf zwei Seiten, für eine besonders gleichmäßige Ausleuchtung, verteilt.

Montagearten (optional verfügbar):

- :: Aufbaurahmen
- :: Einbaurahmen
- :: Seilabhängung

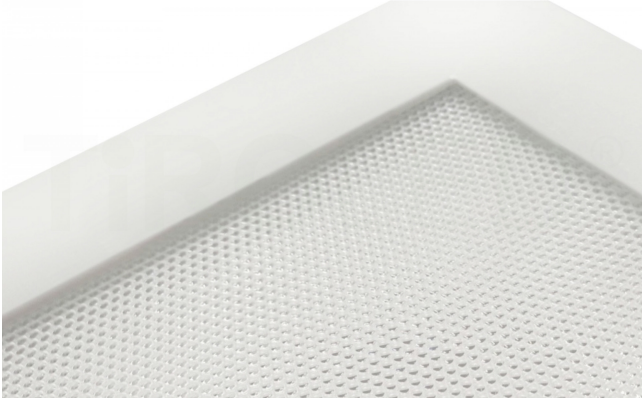
Lieferumfang: LED Panel, Installationsanleitung, Kartonverpackung

## Technische Daten

Leuchtentyp	LED Panel
Serie	"Evo Tech"
Mod.:	PL-3012-36S; UGR<16; CRI 92, 4000K
Leistung	36 Watt
Farbwiedergabewert CRI	> 92
Lichtfarbe	normalweiß (4000 Kelvin)
Abstrahlwinkel	70° (engstrahlend)
Schutzart	IP40
CE	ja
RoHS	ja
dimmbar	ja
flicker-free	ja
Photobiologischen Sicherheit	Risikogruppe 0 nach EN 62471:2009-03
Lichtstrom	3240 Lumen +/- 10%
Bemessungslichtausbeute	90 lm/W
Blendwert	UGR kleiner 16
LED-Chip	SMD 4014
Lebensdauer	50.000 Stunden
Betriebstemperatur	-20° - 40° C
Betriebsfrequenz	50...60 Hz
Strom bei 230 Volt AC	bis 900 mA (Treiberabhängig)
Sekundärspannung	28-40 VDC
Dimmmethode(n)	optional (je nach gewähltem Treiber)
Dimmmethode(n)	nicht dimmbar, TRIAC, 1-10 Volt, DALI-Push
Abdeckung	geriffeltes Acrylglas (PMMA)
Gehäuse	weiß lackiertes Aluminium
Farbe	matt weiß (RAL9016)
Abmessung (L x B x H)	1195 x 295 x 10 mm
Produktgewicht	3900 g
Ersatz für	2 x 120 cm Leuchtstoffröhre (36 Watt)
Montagemöglichkeiten	siehe Produktbeschreibung oben
Zubehör	siehe Produktbeschreibung oben
Lieferumfang	siehe Produktbeschreibung oben
Zolltarifnummer	9405114090 (LED-Einsatz)
Garantie	5 Jahre

## Weitere Bilder

Ti



Ti



Ti

