

Produktdatenblatt

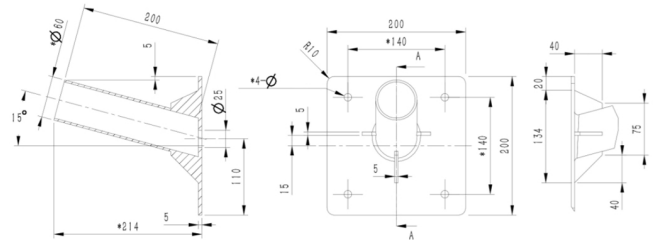
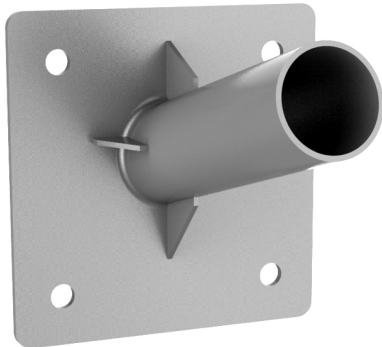
Artikelnummer: 8900601

Wandbefestigung mit 60 mm Durchmesser | für alle LED Straßenleuchten
"Strada 2" by Tiroled

TIROLED[®]
LED Leuchten für Industrie, Gewerbe & Kommunen

TIROLED[®]
LED Leuchten für Industrie, Gewerbe & Kommunen

TIROLED[®]
LED Leuchten für Industrie, Gewerbe & Kommunen



Produktbeschreibung

Wandbefestigung für alle Straßenleuchten aus der "Strada 2" Serie aus rostfreiem Stahl.

Maße:

:: für Straßenleuchten mit einem Adapter mit 60 mm Aufnahme

:: der Adapter mit 60 mm muss separat bestellt werden und ist nicht im Lieferumfang der Straßenleuchten dabei

passende Leuchten:

:: für alle TIROLED "Strada 2" LED Straßenleuchten mit einem 60 mm Mastadapter kompatibel

Lieferumfang:

:: Wandadapter

:: Befestigungszubehör

:: stabile Kartonverpackung

Technische Daten

Serie	Strada 2 - Straßenleuchte
CE	ja
RoHS	ja
Material	rostfreier Stahl
pulverbeschichtet	ja
Durchmesser der Aufnahme	60 mm
Produktgewicht	2465 g
Montage	auf verschiedene Oberflächen
Zubehör	"Strada 2" Straßenleuchten
Lieferumfang	siehe Produktbeschreibung oben
passende Produkte	60 mm Adapter für "Strada 2" Leuchten
Zolltarifnummer	9405990090 (Befestigungen für Straßenleuchten)
Garantie	5 Jahre

