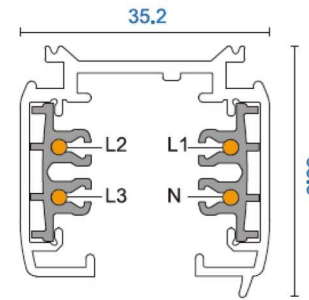
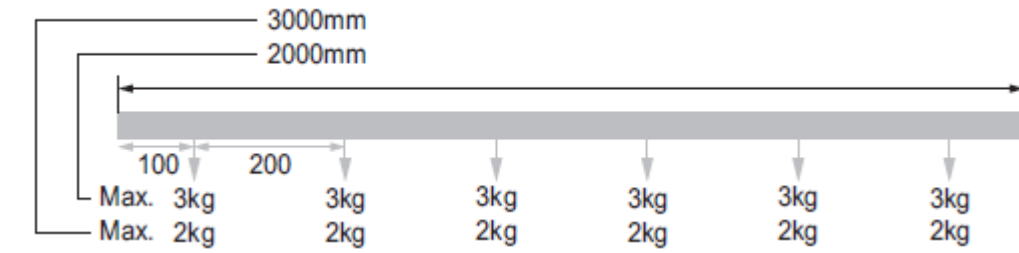
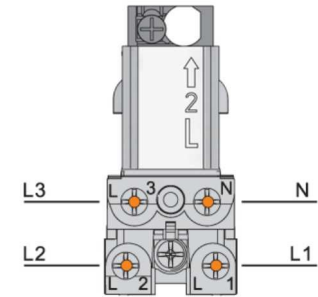


LED-3-Phasen Schienen und Zubehör

Die 3-Phasen Schiene darf nur durch einen zugelassenen Elektriker installiert werden. Schalten Sie die Stromversorgung vor der Installation aus. Verwenden sie nur originale Zubehörteile von Tiroled. Die Schienen werden mit einer Spannung von 220 - 240 Volt bei 50 Hz betrieben. Die Schienen dürfen nur auf einer stabilen Oberfläche in trockenen Räumen montiert werden.

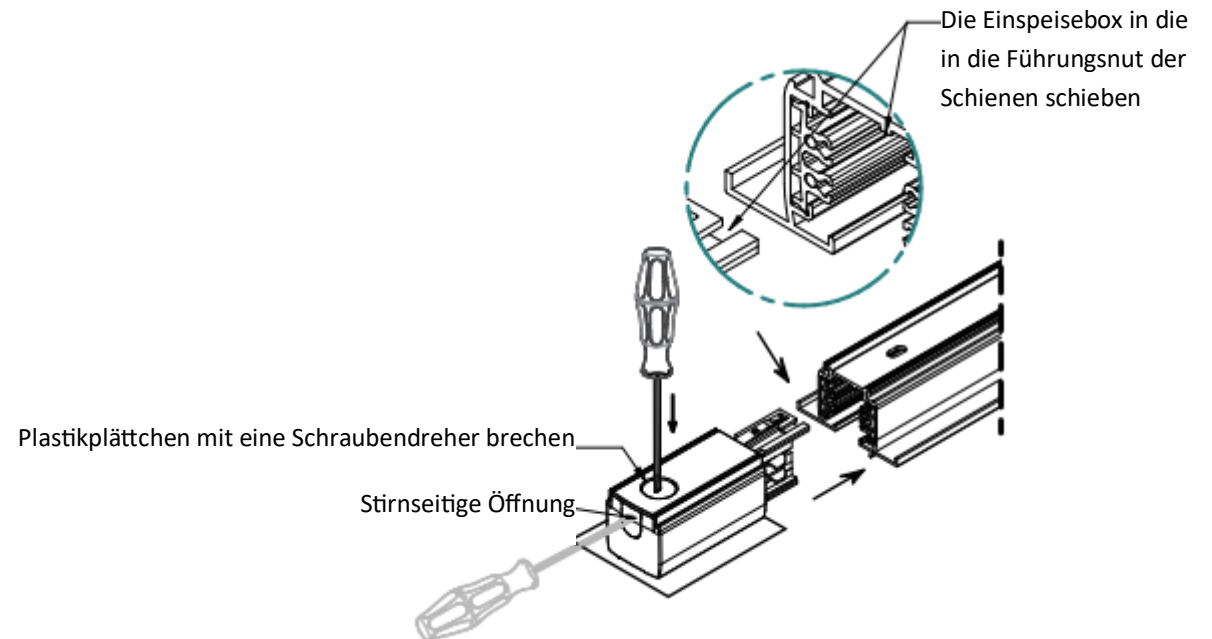
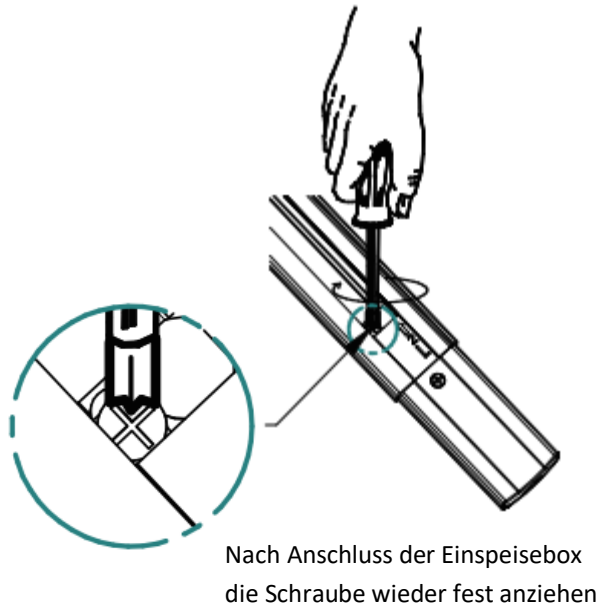


3 und 2 Meter Schiene:
Dimension und Belegung



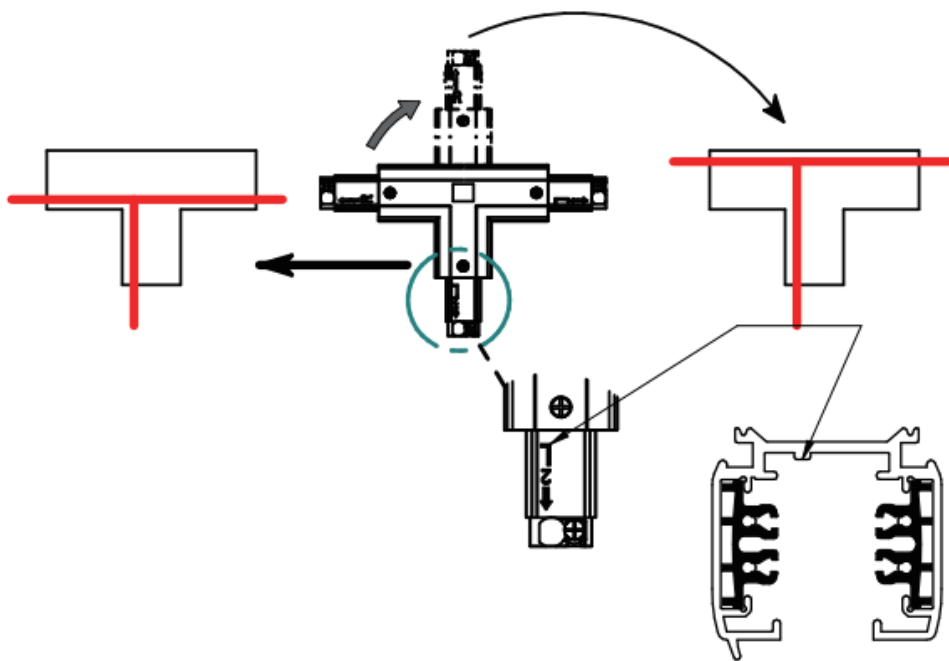
L1, L2, L3: Phase
N: Neutralleiter
Schutzleiter: Schiene

Mechanische Belastbarkeit:
3 und 2 Meter Schiene



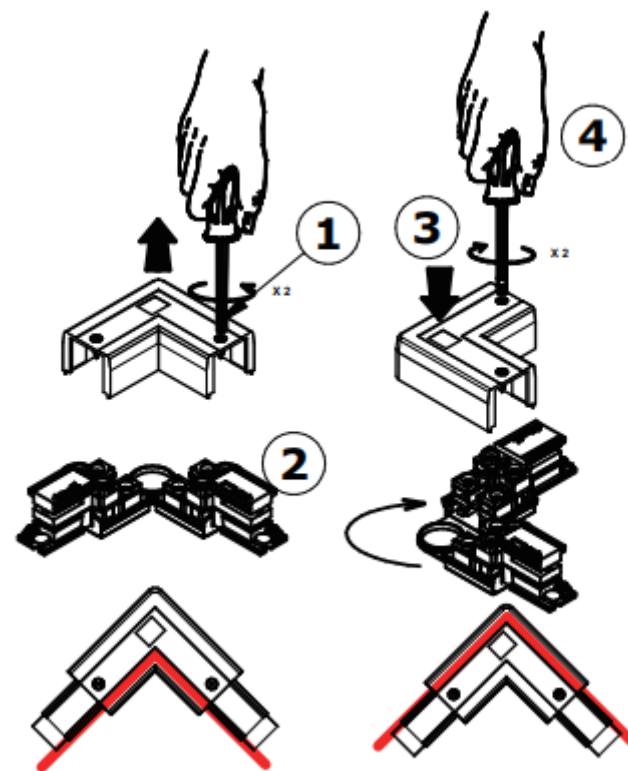
LED-3-Phasen Schienen und Zubehör

Bei der Auswahl der Einspeisungen und Zubehörteile muss auf die Richtung (Polarität) geachtet werden. An der Schiene ist eine Nut, die die Richtung vorgibt. Die Zubehörteile sind mit einem Code beschriftet (L: Links, R: Rechts)



Reversible T-Verbinder (Pro-M436R, Pro M436L)

Reversibler L-Verbinder (Pro-M438)



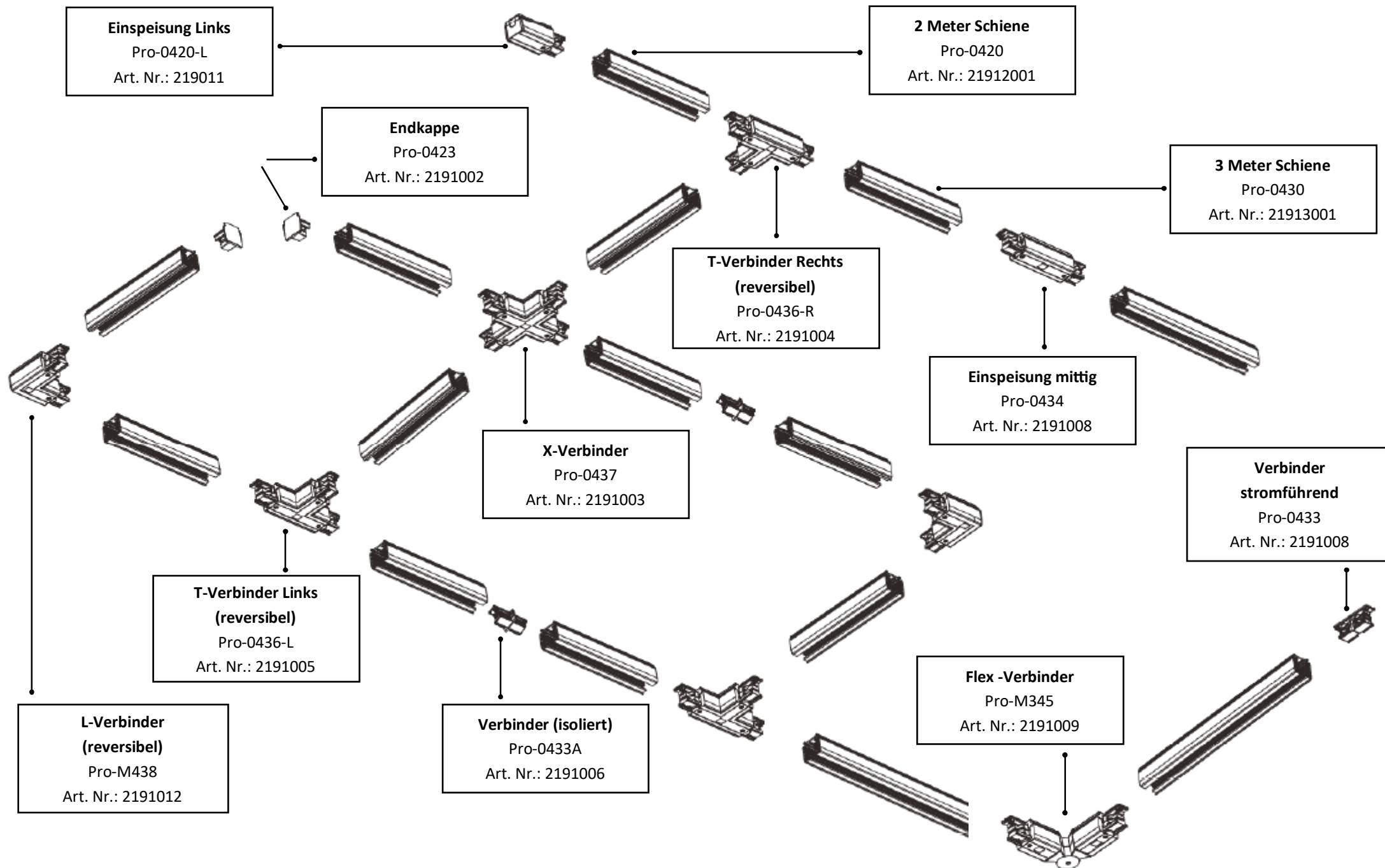
Mit den reversiblen Verbindern kann man die Richtung ändern. So ist es möglich mit einem Zubehörteil verschiedene Richtungen abzudecken.

1. Schrauben lösen und die Abdeckung entfernen
2. Den L-Verbinder 180° oder den T-Verbinder 90° drehen
3. Die Abdeckung wieder aufsetzen und die Schrauben wieder anziehen

Achtung:

- Immer nur eine Stromeinspeisung pro Kreis verwenden
- Immer eine Endkappe auf das letzte Element geben

LED-3-Phasen Schienen und Zubehör

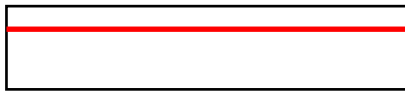


LED-3-Phasen Schienen und Zubehör

Stromschienen:



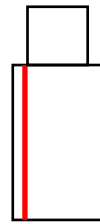
Rot = Neutralleiter



2 Meter: 21912001 (Pro-0420)

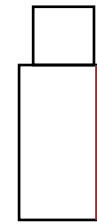
3 Meter: 21913001 (Pro-0430)

Einspeisungen:



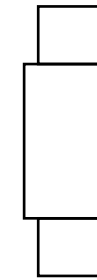
Links:

2191011 (Pro-0431-L)



Rechts:

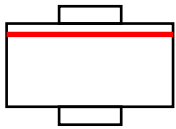
2191010 (Pro-0431-R)



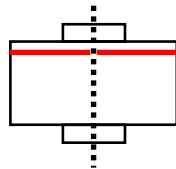
Mittig

2191008 (Pro-0434)

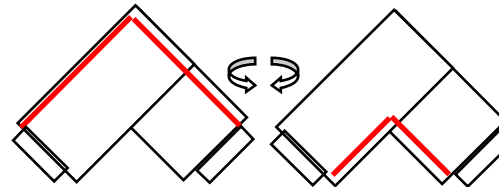
Verbinder:



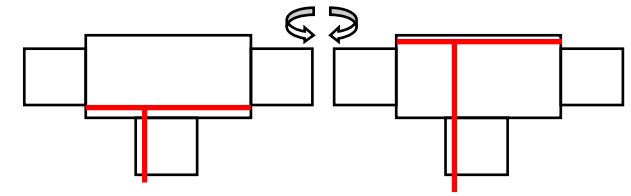
Verb. stromführend
2191007 (Pro-0433)



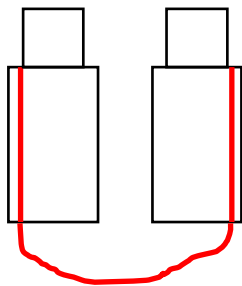
Verb. isoliert
2191008 (Pro-0433A)



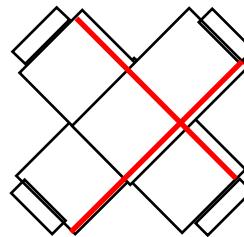
L-Verbinder (reversibel)
2191012 (Pro-M438)



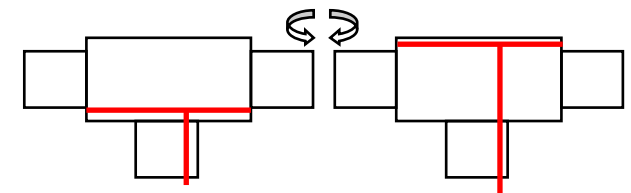
T-Verbinder Links (reversibel)
2191005 (Pro-0436-L)



Flex-Verbinder
2191009 (Pro-M435)



X-Verbinder
2191003 (Pro-0437)



T-Verbinder Rechts (reversibel)
2191004 (Pro-0436-R)

Sonstiges:



Endkappe
2191002 (Pro-0432)



Seilabhangung
2191005 (Pro-0432)

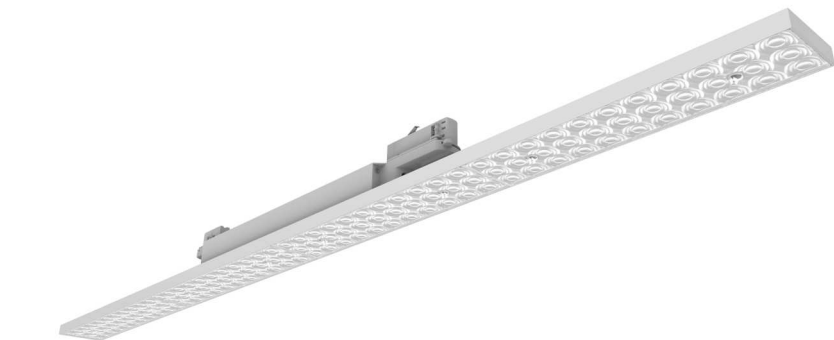
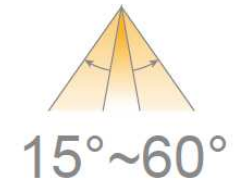
LED-3-Phasen Schienen und Zubehör

Passende Produkte:



LED 3-Phasen Schienenleuchten | Pro-Line | „Vario 3“ mit Zoom

- Art. Nr. 21301501 | 15 Watt | 2700 K (warmweiß)
- Art. Nr. 21501501 | 15 Watt | 5000 K (tageslichtweiß)
- Art. Nr. 21303001 | 30 Watt | dimmbar | 2700 K (warmweiß)
- Art. Nr. 21503001 | 30 Watt | dimmbar | 5000 K (tageslichtweiß)



150 cm lineare LED 3-Phasen Schienenleuchten | Linear-Line | „Linea“

- Art. Nr. 23546001 | 42 - 60 Watt einstellbar | 4000 K (normalweiß)
- Art. Nr. 23546001 | 42 - 60 Watt einstellbar | 6000 K (tageslichtweiß)