

Installationsanleitung:

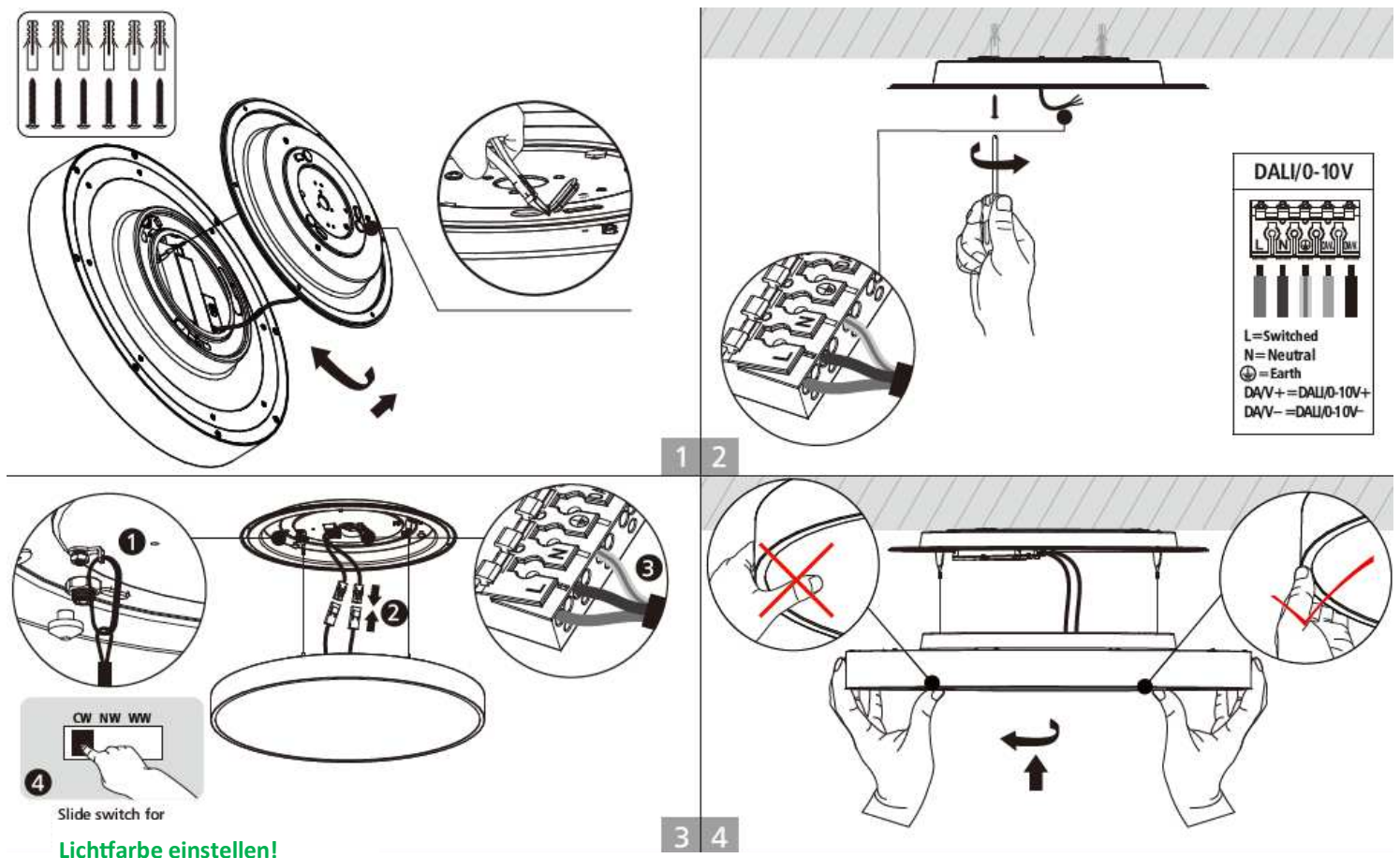
LED-Deckenleuchten „Rondella“



Allgemeines:

Die „Rondella“ Deckenleuchten gibt es in drei Ausführungen mit 400 mm Durchmesser und 40 Watt, 600 mm Durchmesser und 60 Watt und mit 800 mm Durchmesser und 75 Watt Leistung. Die Lichtfarbe kann direkt am LED-Treiber individuell über einen DIP-Schalter eingestellt werden (3000, 4000 oder 6500 Kelvin). Die Leuchten können über DALI oder PUSH gesteuert werden. Zudem haben die Leuchten eine indirekte Abstrahlung von 10% der Lichtleistung nach oben.

direkte Decken- oder Wandmontage



Produktübersicht:

Art. Nr.: 48340401: 400 mm Durchmesser | 40 Watt Leistung | 36 Watt nach unten | 4 Watt nach oben

Art. Nr.: 48360601: 600 mm Durchmesser | 60 Watt Leistung | 54 Watt nach unten | 6 Watt nach oben

Art. Nr.: 48380751: 800 mm Durchmesser | 80 Watt Leistung | 67,5 Watt nach unten | 7,5 Watt nach oben