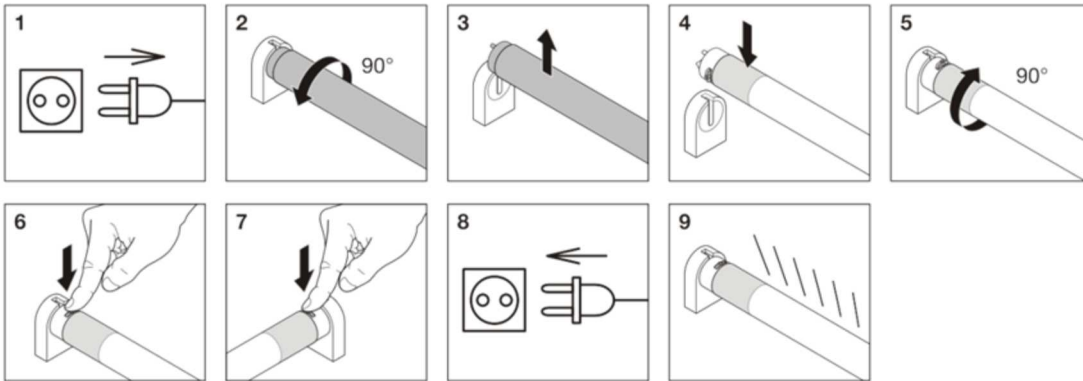
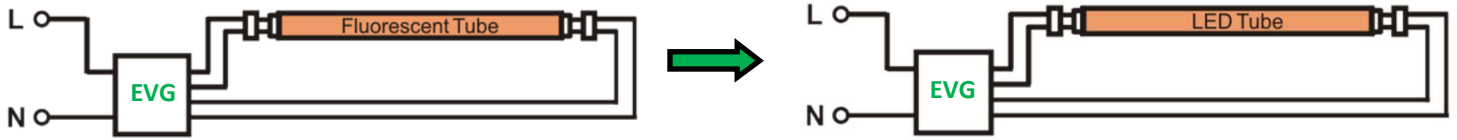


T8 EVG-LED Röhren: 18 und 24 Watt „Multi EVG“

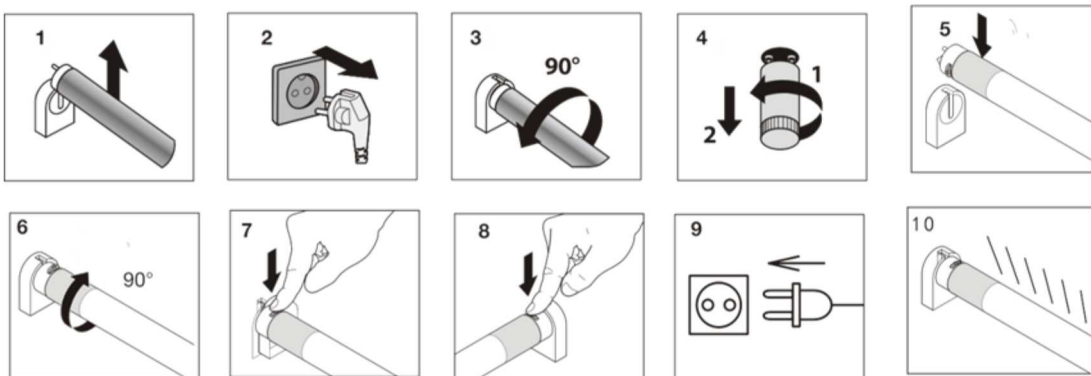
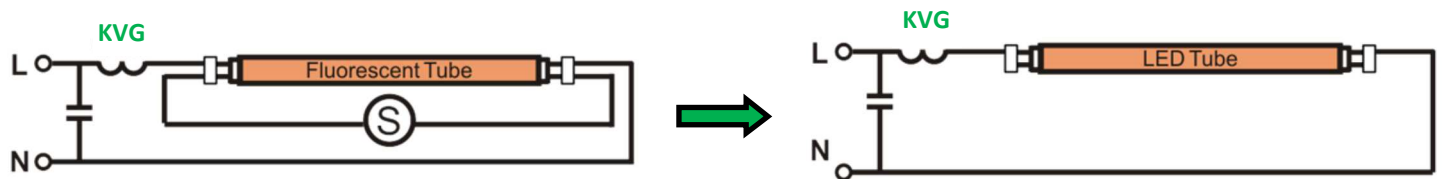
1.) Austausch der Röhre in einer Halterung mit elektronischem Vorschaltgerätes (EVG)

Vor Installation der Röhre muss die Kompatibilität des elektronischen Vorschaltgerätes geprüft werden: Seite 3 und 4



1. Strom ausschalten
2. Leuchtstoffröhre 90° aus der Fassung drehen
3. Leuchtstoffröhre entfernen
4. LED Röhre in die Fassung geben
5. 90° eindrehen und Position fixieren
6. Sicherheitsschalter (orange) betätigen
7. Zweiten Sicherheitsschalter (orange) betätigen
8. Strom an

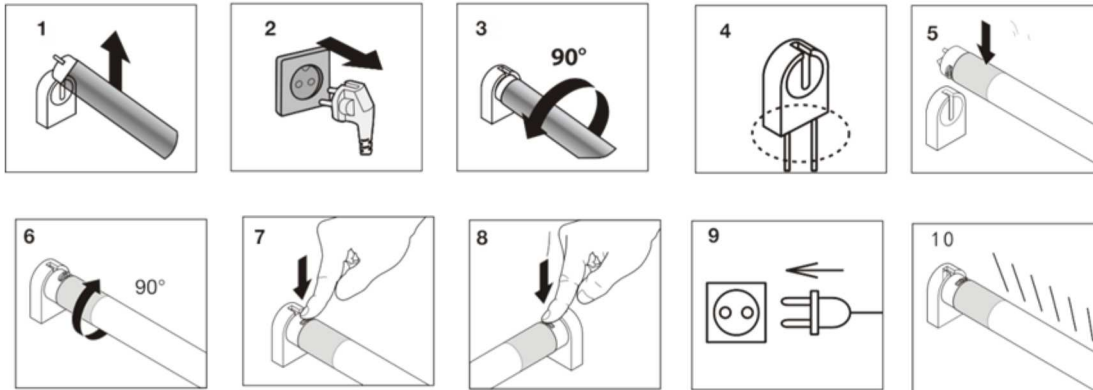
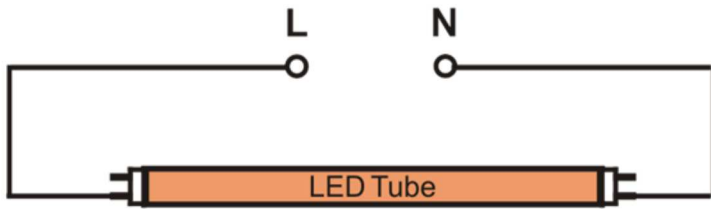
2.) Austausch der Röhre in einer Halterung mit konventionellem Vorschaltgerätes (KVG)



1. Strom ausschalten
2. Leuchtstoffröhre 90° aus der Fassung drehen
3. Leuchtstoffröhre entfernen
4. Alten Starter herausdrehen
5. LED Röhre in die Halterung geben
6. 90° eindrehen und Position fixieren
7. Sicherheitsschalter (orange) betätigen
8. Zweiten Sicherheitsschalter (orange) betätigen
9. Strom an

T8 EVG-LED Röhren: 18 und 24 Watt „Multi EVG“

1.) Direkte Installation an 230 Volt AC



1. Strom ausschalten
2. Leuchtstoffröhre 90° aus der Fassung drehen
3. Leuchtstoffröhre entfernen
4. Umverdrahten wie oben beschrieben
5. LED Röhre in die Halterung geben
6. 90° eindrehen und Position fixieren
7. Sicherheitsschalter (orange) betätigen
8. Zweiten Sicherheitsschalter (orange) betätigen
9. Strom an

T8 EVG-LED Röhren: 18 Watt „Multi EVG“

Der Lichtstrom kann durch das Vorschaltgerät beeinflusst werden.

| 18 Watt TIROLED T8 EVG LED Röhren 120 cm | | |
|--|--------------------------|------------------------|
| Hersteller | Vorschaltgerät (EVG) | Kompatibel (Ja / nein) |
| b,a,g primus | BCS36.1SR-01/220-240 | Ja |
| | BCS36.1FX-11/220-240 | Ja |
| | BCS36.2FX-11/220-240 | Ja |
| HELVAR | EL 1x36/40/18s | Ja |
| | EL 1x36ngn | Ja |
| | EL 2x36/40s | Ja |
| | EL 2x36HF | Ja |
| OSRAM | QTP8 1x36 | Ja |
| | QTP8 2x36 | Ja |
| | QT-FIT 5/8 1x18-39 | Ja |
| | QT-FIT 5/8 2x18-39 | Ja |
| | QT-FIT8 2x36 | Ja |
| PHILIPS | HF-P 136 TL-D III IDC | Ja |
| | HF-B 136 TLD EII 220-240 | Ja |
| | HF-P 236 TL-D III IDC | Ja |
| | HF-B 236 TLD EII 220-240 | Ja |
| | HF-P 236 TLD EII 220-240 | Ja |
| | HF-S 236 TL-D II | Ja |
| TRIDONIC | PC 1x36 T8 PRO Ip | Ja |
| | PC 1x36 T8 TOP sl | Ja |
| | PC 2x36 T8 TOP sl | Ja |
| | PC 2x36 T8 PRO sl | Ja |
| VOSSLOH SCHWABE | Type ELXc 136.200 | Ja |

T8 EVG-LED Röhren: 24 Watt „Multi EVG“

Der Lichtstrom kann durch das Vorschaltgerät beeinflusst werden.

| 24 Watt TIROLED T8 EVG LED Röhren 150 cm | | |
|--|-----------------------------|------------------------|
| Hersteller | Vorschaltgerät (EVG) | Kompatibel (Ja / Nein) |
| B. a. g. primus | BCS58.1FX-11/220-240 | Ja |
| | BCS58.2FX-11/220-240 | Ja |
| HELVAR | EL 1x58s 220-240V/50-60Hz | Ja |
| | EL 1x58 HF 220-240V 50-60Hz | Ja |
| OSRAM | QT-FIT8 1X58-70 | Ja |
| | QT-FIT 5/8 1x54-58 | Ja |
| | QTP-OPTIMAL 1x54-58 | Ja |
| | QTP-OPTIMAL 2x54-58 | Ja |
| | QTP 2x58/230-240 CW | Ja |
| PHILIPS | HF-B 158 TLD EII 220-240 | Ja |
| | HF-P 158 TL-D III IDC | Ja |
| | HF-P 158 TLD EII 220-240 | Ja |
| VOSSLOH SCHWABE | Type ELXc 158.218 | Ja |
| TRIDONIC | PC 1X58 T8 PRO Ip | Ja |
| | PC 2x58 T8 TOP sl | Ja |